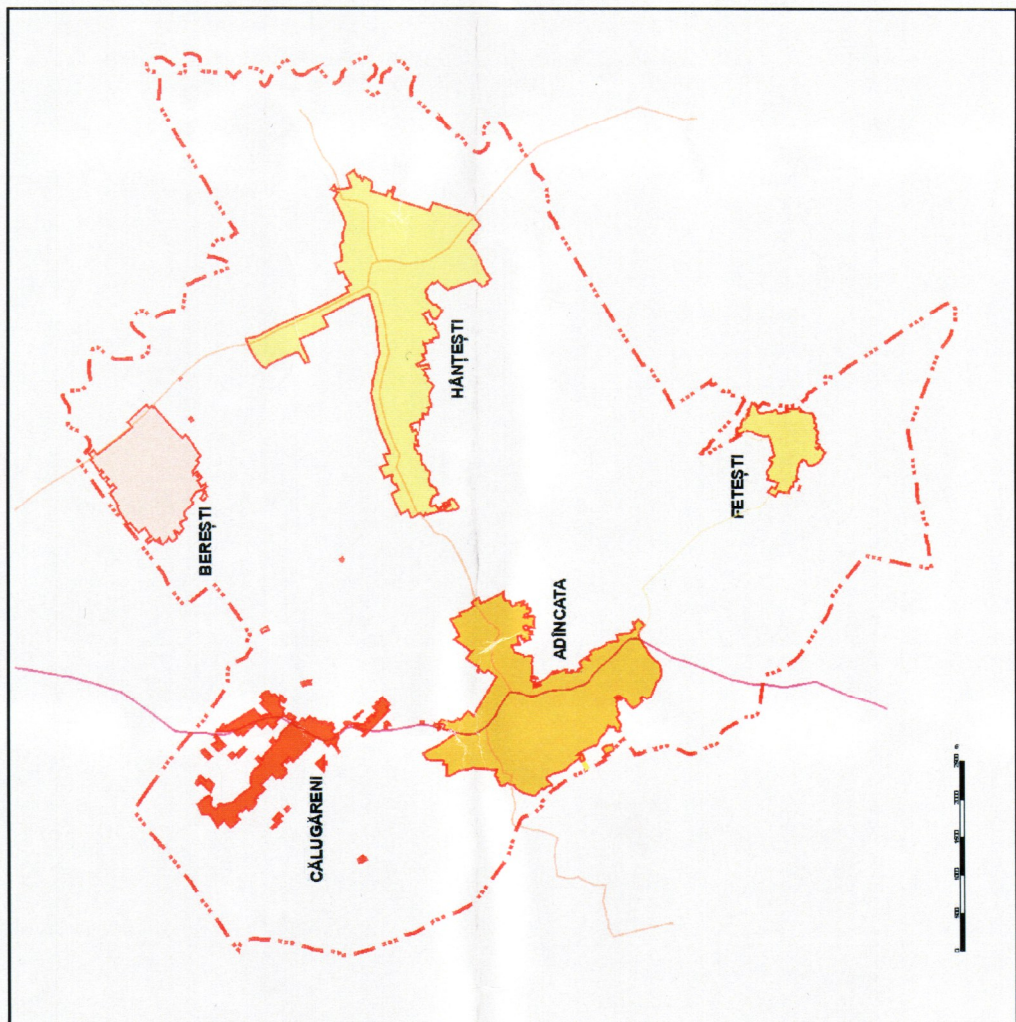
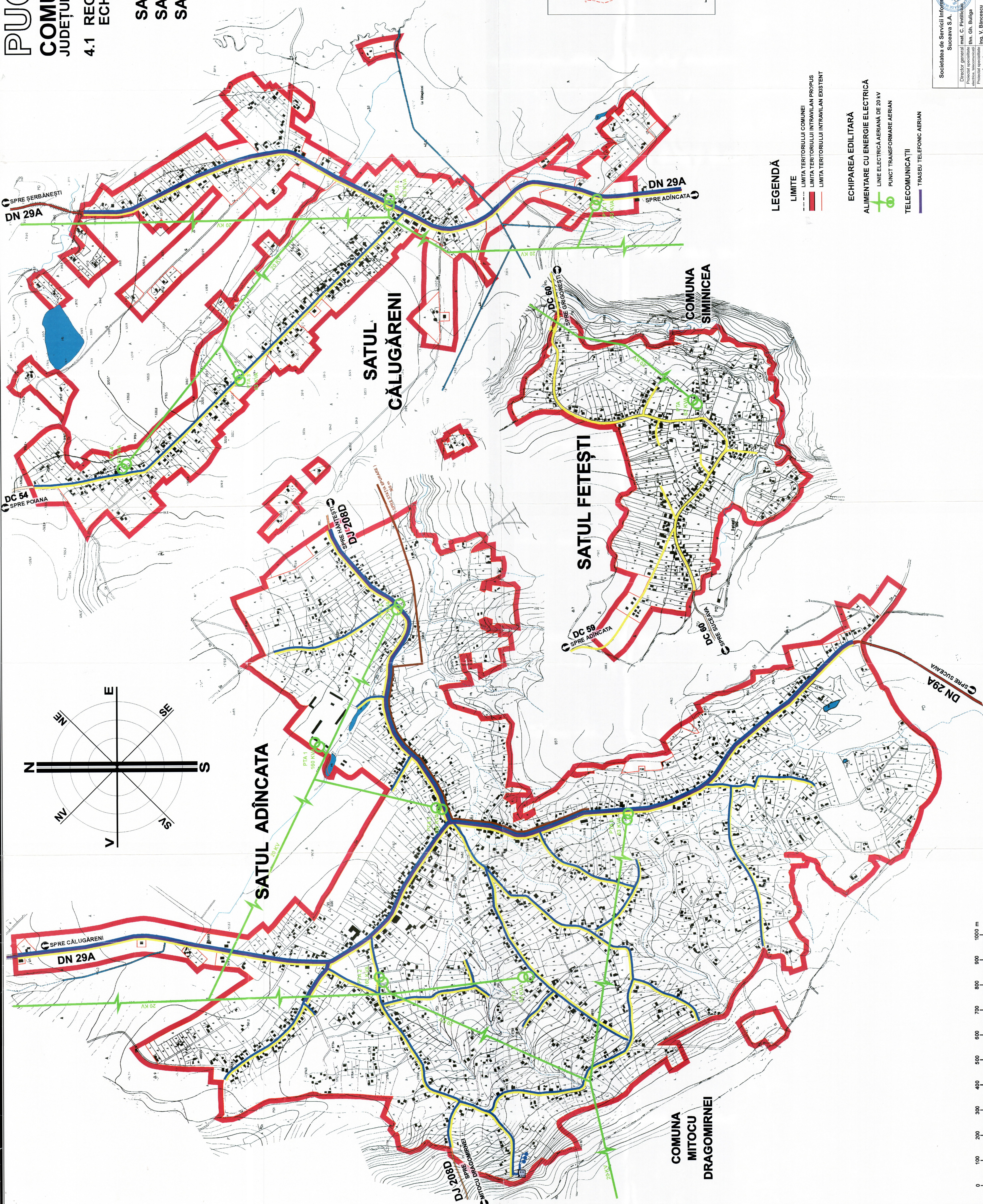


PUG PLAN URBANISTIC
GENERAL
COMUNA ADÎNCATA
JUDEȚUL SUCEAVA

4.1 REGLEMENTĂRI,
ECHIPAREA EDILITARĂ

SATUL ADÎNCATA
SATUL CĂLUGĂRENI
SATUL FETEȘTI



LEGENDĂ

- LIMITE**
- - - - - LIMITA TERITORIULUI COMUNEI
- - - - - LIMITA TERITORIULUI INTRAVILAN PROPUS
- - - - - LIMITA TERITORIULUI INTRAVILAN EXISTENT
- ECHIPAREA EDILITARĂ**
ALIMENTARE CU ENERGIE ELECTRICĂ
+ - - - - LINIE ELECTRICĂ AERIANĂ DE 20 KV
+ - - - - PUNCT TRANSFORMARE AERIAN
TELECOMUNICAȚII
- - - - - TRASEU TELEFONIC AERIAN
- APĂ ȘI CANALIZARE**
- - - - - REȚEA APĂ
- - - - - CANAL APĂ UZATE MENAJERE
- - - - - CAMERĂ CAPTARE
- - - - - REZERVOR 100 mc
- ALIMENTARE CU GAZE**
- - - - - TRASEU CONDUCTĂ GAZE
- - - - - STAȚIE DE REGlare-MĂSURARE
- - - - - DRUMURI NAȚIONALE / JUDEȚENE
- - - - - DRUMURI COMUNALE
- - - - - APE

Societatea de Servicii Informatic Suceava S.A. Director general mat. C. Pimliciu Proiectant specializat mat. C. Pimliciu Proiectant specializat ing. V. Bănuș Verificat ing. V. Popovici	Beneficiar: Consiliul Local al comunei Adîncata	Scara: P.U.G.
	Proiect: Plan Urbanistic General	Titlu planșă:
	Scara: 1:5000	Planșă: 4.1
	Verificat ing. V. Popovici	VI 2000